

タップス・ビルドアップ推奨サイズ

| | | | | | | | | | | | | | | | | | | | | | | | |
|----------------|-------|------|-------|------|-------|------|-------|------|-------|------|-------|----------------|-------|------|-------|------|-------|------|-------|------|-------|------|-------|
| サイズ(♀) | 21.0 | 21.5 | 22.0 | 22.5 | 23.0 | 23.5 | 24.0 | 24.5 | 25.0 | 25.5 | 26.0 | サイズ(♂) | 23.5 | 24.0 | 24.5 | 25.0 | 25.5 | 26.0 | 26.5 | 27.0 | 27.5 | 28.0 | 28.5 |
| K360サイズ | 3 | 3.5 | 4 | 4.5 | 5 | 5.5 | 6 | 6.5 | 7 | 7.5 | 8 | K360サイズ | 6.5 | 7 | 7.5 | 8 | 8.5 | 9 | 9.5 | 10 | 10.5 | 11 | 11.5 |
| タップスサイズ:前(トウ) | 2 | 2 | 2 | 2 | 2 | 2 | 1 | 1 | 1 | 1 | 1 | タップスサイズ:前(トウ) | 1 | 1 | 1 | 1 | 1 | 1 | 1 | 1 | 1 | 1 | 1 |
| タップスサイズ:後(ヒール) | 2 | 2 | 2 | 2 | 2 | 2 | 1 | 1 | 1 | 1 | 1 | タップスサイズ:後(ヒール) | 1 | 1 | 1 | 1 | 1 | 1 | 1 | 1 | 1 | 1 | 1 |
| ビルドアップ推奨高さ | 3.0mm | | 3.5mm | | 4.0mm | | 4.5mm | | 5.0mm | | 5.5mm | ビルドアップ推奨高さ | 5.5mm | | 6.0mm | | 6.5mm | | 7.0mm | | 7.5mm | | 8.0mm |

1. タップスサイズ ※ K360のサイズに応じた大きさにて推奨しております。推奨サイズ表をご参考下さい。

・前(トウ)

- TELETONE TAPS サイズ1・・・¥1,575
- TELETONE TAPS サイズ2・・・¥1,575

・後(ヒール)

- TELETONE TAPS サイズ1・・・¥1,575
- TELETONE TAPS サイズ2・・・¥1,575

相談・ご質問

2. ビルドアップ 独特なフォルムでダブルソールに加工し重量感のあるサウンドを作ります。お好みの重量・サウンドに合わせて指定下さい。

- 有り・・・¥10,500 ※2008年1月より物流コスト等による仕入れ価格の値上りのため加工料金を改正させて頂きます。(¥8,400→¥10,500)
当店で買い上げの商品に関しましては、当面弊社で差額2,100円を負担し現行どおり8,400円を維持させて頂きます。

※特別なサイズ指定がある場合はこちらにご記入下さい。

- トウトップ mm ヒールトップ mm
- 不要・・・¥0 (右下の3-Bに進んで下さい)

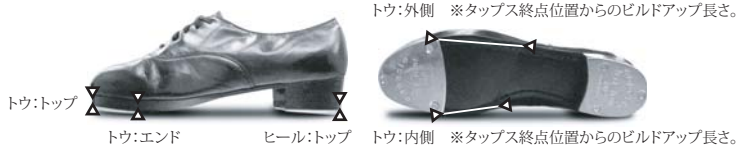
ビルドアップ時の無料加工

- テーパーカット
トウのビルドアップ部分側面をタップスの中に合わせて積み重ねクリック音を出しやすくします。
- 黒ボード分割り下げ(タップス取付け黒ボード使用時)
トウタップス位置の黒ボードの厚み分を削り下げタップスとソールの段差を少なくする事により、前後のバランスを整えます。

ビルドアップ時の必要に応じた加工

- マッケイ縫い補強・・・¥1,050 (通常¥3,150)
ソール・ビルドアップ部分・中底・アッパーの4点を縫い合わせる事により靴全体の強度を高め、更にビルドアップの剥がれを防ぎます。
- ビルドアップ延長・・・¥2,100 (マッケイ縫い無しの場合は¥1,050)
ビルドアップ終点位置をヒールに近づけソール全体の強度を高めます。
- ネジ弛み防止ステンレス埋め込み・・・¥1,050
ビルドアップ部分に直径8.0mm、厚さ0.3mmのステンレスプレートを埋め込みネジの弛みを防ぎます。

| | | | | |
|-------------|-----|----|-----|----|
| TOE(トウ・前) | トップ | mm | エンド | mm |
| | 内側 | mm | 外側 | mm |
| HEEL(ヒール・後) | トップ | mm | | |



ビルドアップは高さが増すほど重量感のあるサウンドになりますが、シューズ本体も重くなります。ご自身の脚力と弊社推奨サイズをご参考下さい。
ご指定の高さ・長さにより不可能なサイズがありますのでご相談下さい。
ご指定の厚さは元の靴底高さにプラスされる厚さになります。

相談・ご質問

有りを選択

同加工でもビルドアップ時に付帯加工として割引・無料になっている加工がございます。

不要を選択

3-A. その他の加工内容 (ビルドアップあり)

3-B. その他の加工内容 (ビルドアップなし)

タップス取付け方法 ※ 標準付け又は密着付けのどちらかをご指定下さい。

- 標準付け・・・¥0(ビルドアップ時の付帯加工)
釘・ネジのみの取付。靴底とタップス間にすき間ができ響く音質となります。
- ルース付け(ダイアン・ルース)・・・¥3,150
独特の工法でタップスに揺らぎを出し、カチャカチャした反響サウンドを作ります。(タップマスター、ダイアン・ウォーカーのリクエストにより開発された工法)
- 密着付け・・・¥3,675
タップスとソールの間の隙間をなくし、ネジの弛み・左右の音ムラを最小限に抑さえ、音抜けのないクリアなサウンドを作ります。
 - 黒ファイバーボード仕様 ナチュラルサウンド
 - アルミ板仕様 わずかに金属音を絡めることにより高音域を広げます。
- 相談・ご質問

- 標準付け・・・¥1,050
釘・ネジのみの取付。靴底とタップス間にすき間ができ響く音質となります。
- ルース付け(ダイアン・ルース)・・・¥3,150
独特の工法でタップスに揺らぎを出し、カチャカチャした反響サウンドを作ります。(タップマスター、ダイアン・ウォーカーのリクエストにより開発された工法)
- 密着付け・・・¥3,675
タップスとソールの間の隙間をなくし、ネジの弛み・左右の音ムラを最小限に抑さえ、音抜けのないクリアなサウンドを作ります。
 - 黒ファイバーボード仕様 ナチュラルサウンド
 - アルミ板仕様 わずかに金属音を絡めることにより高音域を広げます。
- 相談・ご質問

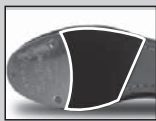
ヒールタップス削り合わせ ※ ヒール形状とタップスの大きさが合うように削ります。音抜けを防ぎます。

- ヒールタップス削り合わせ・・・¥1,050(ビルドアップ時の準付帯加工)
- 相談・ご質問

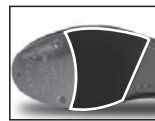
- ヒールタップス削り合わせ・・・¥1,575
- 相談・ご質問

滑り止め取り付け トウタップスのエンドからラバーを貼りグリップ力を増します。

- ピラミッド・・・¥2,100
ピラミッド状の凹凸ゴムでグリップ力の強いタイプ。
- トビー・・・¥2,625
上質ゴムを使用したソールに馴染み易い。ピラミッドに比べグリップ力は劣りますがスライドに適したタイプ。
- レザー・・・¥3,150(滑り止めではありません。)
滑り止めと同様の位置に貼りタップスとソールの段差を少なくする事により、前後のバランスを整えます。
- 不要 相談・ご質問



- ピラミッド・・・¥2,100
ピラミッド状の凹凸ゴムでグリップ力の強いタイプ。
- トビー・・・¥2,625
上質ゴムを使用したソールに馴染み易い。ピラミッドに比べグリップ力は劣りますがスライドに適したタイプ。
- レザー・・・¥3,150(滑り止めではありません。)
滑り止めと同様の位置に貼りタップスとソールの段差を少なくする事により、前後のバランスを整えます。
- 不要 相談・ご質問



ヒールバランス タップシューズの重心からヒールブロックの角度を調整し、ヒールの音抜けを防ぎ重量感のあるしっかりとしたサウンドを作ります。

- あり・・・¥0 (ビルドアップ時の付帯加工) 不要 相談

- あり・・・¥2,100 不要 相談

ブラックソール 靴底を黒く塗りつぶしアッパーとの一体感を出します。

- あり・・・¥0 (ビルドアップ時の付帯加工) 不要 相談

- あり・・・¥1,050 不要 相談